

Προϋποθέσεις για την είσοδο στο εργοστάσιο

Η παρούσα εκπαίδευση σε θέματα ασφαλείας και κανόνες συμπεριφοράς της Boehringer Ingelheim αποτελεί προϋπόθεση για την είσοδο στις εγκαταστάσεις του εργοστασίου. Γι' αυτόν το λόγο πρέπει να παρακολουθείται από όλους τους αναδόχους και να επαναλαμβάνεται σε ετήσια βάση. Η παρούσα εκπαίδευση σε θέματα ασφαλείας παρακολουθείται από τον υπεύθυνο του αναδόχου (και για τις υπεργολαβικές επιχειρήσεις του). Στο τέλος της εκπαίδευσης σε θέματα ασφαλείας ακολουθεί επί τόπου ένα μικρό τεστ ως έλεγχος γνώσεων πριν από την είσοδο στις εγκαταστάσεις του εργοστασίου.

Το τεστ αυτό μπορεί να επαναληφθεί μόνο δύο φορές. Σε περίπτωση αποτυχίας, ο εργαζόμενος του αναδόχου δεν θα έχει πρόσβαση στο εργοστάσιο και ο υπεύθυνος ανάθεσης θα ενημερωθεί από το τμήμα ασφαλείας του εργοστασίου. Τα έξοδα που προκύπτουν, π.χ. λόγω μεγάλης αναμονής ή νέου ταξιδιού, βαραίνουν τον ανάδοχο.

Η εκπαίδευση σε θέματα ασφαλείας και το τεστ ισχύουν για 1 έτος.

Με την παραλαβή της άδειας εισόδου στο εργοστάσιο επιβεβαιώνετε την τήρηση των κανόνων συμπεριφοράς. Πρέπει πάντα να φέρετε την άδεια εισόδου σε εμφανές σημείο.



Στην Boehringer Ingelheim ισχύουν οι νόμιμες προδιαγραφές και λοιποί εσωτερικοί κανονισμοί Covid-19.

Οι τρέχοντες κανονισμοί υπάρχουν στην ιστοσελίδα της [Boehringer Ingelheim](https://www.boehringer-ingelheim.de).

Για ερωτήσεις, επικοινωνήστε με το πρόσωπο επικοινωνίας της Boehringer Ingelheim.

(Σύνδεσμος: www.boehringer-ingelheim.de/covid-19/schutzmassnahmen-an-den-deutschen-standorten)





EHS Leitlinien - Standort Deutschland (alle BI Gesellschaften am Standort Deutschland)

Die Verantwortung für EHS (Environmental Protection, Health & Safety) umfasst für Boehringer Ingelheim (BI) alle gesetzlichen und durch Selbstverpflichtungen gegebenen Belange des Umweltschutzes, des Energiemanagements, des Gesundheits- und Arbeitsschutzes sowie des Notfallmanagements und der Gefahrenabwehr.

Geltungsbereich und Verantwortlichkeiten

Diese EHS Leitlinien gelten für alle deutschen Standorte und die hier tätigen Boehringer Ingelheim Gesellschaften. Die Geschäftsführungen der deutschen BI Gesellschaften sind für die gemeinsame und regelmäßige Überprüfung der EHS Leitlinien auf Aktualität, Angemessenheit, Normkonformität und Anwendbarkeit sowie deren Kommunikation und Umsetzung verantwortlich.

Compliance

Wir erfüllen die gesetzlichen EHS Anforderungen, respektieren und beachten den UN Global Compact und ergreifen freiwillige Initiativen.

Unser integriertes EHS Managementsystem ist gemäß den Anforderungen der Normen DIN ISO 14001, ISO 50001 und ISO 45001 zertifiziert. Mit der Verpflichtung zur Optimierung des integrierten EHS Managementsystems wird systematisch die Compliance sichergestellt und ein Prozess zur fortlaufenden Verbesserung aufrechterhalten.

EHS Managementsystem

Das integrierte EHS Managementsystem unterstützt uns darin, die festgelegten Ziele effizient zu erreichen, unsere EHS Leistung zu verbessern und sowohl die gesetzlichen als auch andere externe und interne Anforderungen zu erfüllen. So können wir das Unternehmen nachhaltig weiterentwickeln.

Wir messen die EHS Leistung und die Erreichung der Ziele anhand von Kennzahlen. Die notwendigen Informationen und Ressourcen zur Erfüllung und Verfolgung der Ziele werden bereitgestellt. Das System wird regelmäßig vor allem im Hinblick auf mögliche Verbesserungen überprüft.

Verpflichtung

Wir verpflichten uns, negative Auswirkungen unserer Tätigkeiten und Produkte auf Mensch und Umwelt so gering wie möglich zu halten und fortlaufend nach weiteren Optimierungsmöglichkeiten zu streben. Risiken und Umweltaspekte von vorhandenen und neuen Produkten, Verfahren und Einrichtungen werden von uns bewertet, um Verbesserungs- und Präventivmaßnahmen festzulegen.

Unsere Verpflichtungen sind:

- die natürlichen Ressourcen, Rohstoffe und Energie sparsam einzusetzen und die Effizienz kontinuierlich zu steigern
- Energiedienstleistungen, Produkte und Einrichtungen zu beschaffen und bei der Auslegung zu berücksichtigen, die unsere energiebezogenen Leistungen verbessern
- die Gesundheit und das Wohlbefinden von Beschäftigten und der Gesellschaft zu schützen
- die Umweltbelastungen bei allen Tätigkeiten zu vermeiden bzw. so gering wie möglich zu halten
- mögliche Gefährdungen im Rahmen der Anlagensicherheit durch Anwendung von Methoden der Sicherheitstechnik zu ermitteln und zu beurteilen, um Risiken zu minimieren, Ereignisse zu verhindern und mögliche Auswirkungen zu begrenzen
- ein geeignetes Notfallmanagement sicherzustellen
- die Konsultation und Beteiligung von Beschäftigten und deren Vertretern bei Themen der Arbeitssicherheit sicherzustellen.

Wir behandeln EHS Themen mit dem gleichen Maß an Verantwortungsbewusstsein, das wir den Themen Qualität, Produktivität und Kosteneffizienz zukommen lassen.

Mitarbeitende und Öffentlichkeit

Wir verpflichten uns gegenüber unseren Beschäftigten adäquate Gesundheits- und Sicherheitsbedingungen am Arbeitsplatz zu gewährleisten.

Durch kontinuierliche Aus- und Weiterbildung fördern wir das Bewusstsein für verantwortungsvolles Handeln in den Bereichen des Umweltschutzes, des Energiemanagements, des Gesundheits- und Arbeitsschutzes sowie des Notfallmanagements und der Gefahrenabwehr. Wir führen einen offenen Dialog mit Beschäftigten, Behörden, Medien, Nachbarn, Geschäftspartnern und interessierten Organisationen über unsere EHS Aktivitäten.

Geschäftspartner

Wir streben danach, Geschäftspartner auszuwählen, die diese Leitlinien aktiv unterstützen und ihre Mitarbeiter, die natürlichen Ressourcen und die Umwelt schützen.

Dr. Sabine Mikolaj
Vorstandende der Geschäftsbildung
Boehringer Ingelheim Pharma GmbH & Co. KG

Dr. Douglas Ohno
Head of EHS
Region Germany/Europe

Freigegeben durch BDEC Beschluss vom 20.07.2020

[Σύνδεσμος για τις
κατευθυντήριες οδηγίες
EHS:](#)



- **Πεδίο εφαρμογής και αρμοδιότητες:** Όλες οι γερμανικές εγκαταστάσεις και όλες οι εταιρείες που δραστηριοποιούνται εδώ.
- **Compliance:** Πληρούνται όλες οι νομικές απαιτήσεις.
- **Σύστημα διαχείρισης περιβάλλοντος, υγείας και ασφαλείας (EHS):** Το ενοποιημένο σύστημα διαχείρισης περιβάλλοντος, υγείας και ασφαλείας (EHS) που ακολουθούμε έχει διαμορφωθεί σύμφωνα με τα πρότυπα DIN ISO 14001, ISO 50001 και ISO 45001.
- **Υποχρέωση:** Η Boehringer Ingelheim και οι εργαζόμενοί της υποχρεούνται να διατηρούν όσο το δυνατόν πιο περιορισμένες τις επιδράσεις των δραστηριοτήτων και των προϊόντων τους στον άνθρωπο και το περιβάλλον και να αναζητούν διαρκώς νέες δυνατότητες βελτιστοποίησης.
- **Εργαζόμενοι και διαφάνεια:** Η Boehringer Ingelheim βρίσκεται σε ανοιχτό διάλογο με εργαζομένους, δημόσιες αρχές, μέσα ενημέρωσης, περιοίκους...
- **Επιχειρηματικοί συνεργάτες:** Η Boehringer Ingelheim επιλέγει επιχειρηματικούς συνεργάτες που υποστηρίζουν τις κατευθυντήριες αυτές οδηγίες και, από κοινού με τους εργαζομένους τους, φροντίζουν για την προστασία των φυσικών πόρων και του περιβάλλοντος.

EHS-Vision – Διεθνώς δεσμευτικοί κανόνες συμπεριφοράς

HIGH
FIVE
FOR SAFETY



Στην Boehringer Ingelheim οι άνθρωποι εργάζονται σε χημικές και φαρμακευτικές δραστηριότητες, εργαστήρια, κέντρα ενέργειας και τεχνολογίας, εργοστάσια, καθώς και στη διοίκηση.

Σε ορισμένους τομείς εργασίας υπάρχουν διάφοροι πιθανοί κίνδυνοι, γι' αυτό υπόκεινται σε ιδιαίτερα αυστηρές απαιτήσεις ασφαλείας και προστασίας του περιβάλλοντος.

Αυτή η εκπαίδευση σε θέματα ασφαλείας αποσκοπεί στο να γνωστοποιήσει τα πιο σημαντικά μέτρα ασφάλειας και τους κανόνες συμπεριφοράς που σχετίζονται με τις εν λόγω δραστηριότητες και να επισημάνει τους πιθανούς κινδύνους για τον άνθρωπο και το περιβάλλον.

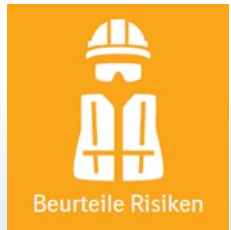


EHS
Vision

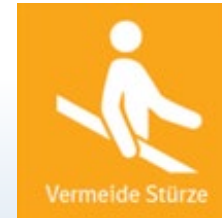
Στόχος της Boehringer Ingelheim είναι να αποτελεί μια από τις πιο ασφαλείς και οικολογικά υπεύθυνες φαρμακευτικές εταιρείες με υγιείς εργαζομένους.

Αυτό μπορούμε να το εξασφαλίσουμε μόνο συνάπτοντας μια επιτυχημένη συνεργασία εμπιστοσύνης με τους επιχειρηματικούς συνεργάτες μας και αναμένοντας από εκείνους αμέριστη υποστήριξη και τήρηση των οδηγιών ασφαλείας μας (Safety Guidelines), μεταξύ άλλων και για την προστασία των δικών σας εργαζομένων.

Ασφαλής εργασία και συμπεριφορά σημαίνει:
Ακολουθείτε την πρότυπη συμπεριφορά...



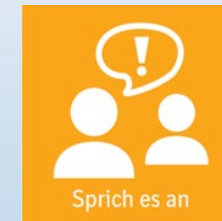
ΑΞΙΟΛΟΓΩ ΤΟΥΣ ΚΙΝΔΥΝΟΥΣ



ΠΡΟΛΑΜΒΑΝΩ ΤΙΣ ΠΤΩΣΕΙΣ



ΕΡΓΑΖΟΜΑΙ ΕΡΓΟΝΟΜΙΚΑ



ΜΙΛΩ



ΟΔΗΓΩ ΜΕ ΠΡΟΣΟΧΗ

...και ενθαρρύνω τους άλλους να κάνουν το ίδιο.

Γενικοί κανόνες συμπεριφοράς στις εγκαταστάσεις του εργοστασίου (1)



- Στις εγκαταστάσεις του εργοστασίου ισχύουν οι διατάξεις του γερμανικού κώδικα οδικής κυκλοφορίας (StVO).
- Σεβαστείτε τους άλλους χρήστες του δρόμου.
- Σταθμεύετε μόνο σε καθορισμένες θέσεις στάθμευσης και τηρείτε την απόλυτη απαγόρευση στάθμευσης π.χ. κάτω από σωληνογέφυρες, πάνω από υδροστόμια, πυροσβεστικό εξοπλισμό, καλύμματα φρεατίων, καθώς και ανάμεσα σε σημάνσεις δαπέδων σε καθορισμένες περιοχές.
- Ιδιαίτερη προσοχή σε ζώνες φόρτωσης, στενούς δρόμους διέλευσης και σε εργοτάξια.
- Για τους οδηγούς ποδηλάτων είναι υποχρεωτική η χρήση ποδηλατικού κράνους. Τα ποδήλατα πρέπει να βρίσκονται σε κατάσταση που εγγυάται την ασφαλή κυκλοφορία.
- Εντός των εργοταξίων και των σταθμών συναρμολόγησης, καθώς και κατά τη διέλευση ή πορεία μέσα από δρόμους ή ράγες είναι υποχρεωτική η χρήση προειδοποιητικής ενδυμασίας υψηλής διακριτότητας και προειδοποιητικών γιλέκων.



Γενικοί κανόνες συμπεριφοράς στις εγκαταστάσεις του εργοστασίου (2)

- Δώστε προσοχή στην καθαριότητα και τάξη της θέσης εργασίας. Μετά την ολοκλήρωση των εργασιών, η θέση εργασίας πρέπει να μένει καθαρή.
- Το κάπνισμα απαγορεύεται γενικά στις εγκαταστάσεις του εργοστασίου (ακόμα και στα οχήματα), εκτός των περιοχών με ειδική σήμανση, καθώς επίσης απαγορεύεται η κατανάλωση τροφίμων και ποτών σε όλα τα κτήρια παραγωγής και εργαστηρίων! Χρησιμοποιήστε γι' αυτό τους ειδικά προβλεπόμενους χώρους.
- Η κατανάλωση αλκοόλ και άλλων ουσιών που προκαλούν μέθη, καθώς και η προσέλευση στην εργασία σε κατάσταση μέθης απαγορεύεται!
- Η λήψη φωτογραφιών και η βιντεοσκόπηση απαγορεύεται στο σύνολο των εγκαταστάσεων του εργοστασίου!
- Απαγορεύεται η μεταφορά ζώων!
- Ο λειτουργικός και ελεγμένος εξοπλισμός ατομικής προστασίας πρέπει να μεταφέρεται από τον ανάδοχο και να χρησιμοποιείται σύμφωνα με τους ισχύοντες κανόνες χωρίς ειδική παράκληση!



Γενικοί κανόνες συμπεριφοράς στις εγκαταστάσεις του εργοστασίου (3)

HIGH
FIVE
FOR SAFETY



- Αν υπάρχει κίνδυνος για τους ανθρώπους ή το περιβάλλον, όλες οι εργασίες πρέπει να σταματήσουν αμέσως, να πραγματοποιηθεί κλήση έκτακτης ανάγκης και να ενημερωθεί ο υπεύθυνος επικοινωνίας. Το ίδιο ισχύει και στην περίπτωση που προκύψει πρόβλημα στο πλαίσιο των εργασιών σας που θέτει σε κίνδυνο τον άνθρωπο και το περιβάλλον.
- Αν παρατηρήσετε αποκλίσεις/ εσφαλμένες λειτουργίες ή παρατυπίες στην κανονική κατάσταση μιας εγκατάστασης/ενός χώρου κ.λπ., πρέπει να ειδοποιήσετε αμέσως τον υπεύθυνο άμεσης επικοινωνίας!
- Οι παρακάτω εργασίες απαγορεύονται χωρίς έγγραφη άδεια της Boehringer Ingelheim: Εργασία με φωτιά/ θερμότητα (π.χ. συγκόλληση) ή σπινθήρα, εργασία με κίνδυνο πτώσης, εργασία σε δεξαμενές ή κατασκευές φρεατίων και σκάψιμο. Οι εργασίες αυτές πρέπει να εκτελούνται μόνο με γραπτή έγκριση από την Boehringer Ingelheim (Διαδικασία άδειας για επικίνδυνες εργασίες/ Σύστημα VES).

Γενικοί κανόνες συμπεριφοράς στις εγκαταστάσεις του εργοστασίου (4)



Ανεξάρτητα από το πού και ποια καθήκοντα εκτελείτε στην Boehringer Ingelheim, πρέπει να γνωρίζετε και να τηρείτε τα παρακάτω!

- Για την προστασία των καταναλωτών και των ασθενών από αμφιλεγόμενα προϊόντα, υπάρχουν γερμανικοί και διεθνείς νόμοι όπου περιγράφονται οι κανόνες GMP (Ορθή πρακτική κατασκευής). Η τήρηση των κανόνων GMP είναι υποχρεωτική και ελέγχεται από τις υγειονομικές αρχές.
- Αυτή περιλαμβάνει μεταξύ άλλων ότι σε τομείς με υψηλές απαιτήσεις υγιεινής (π.χ. τομείς παραγωγής και συσκευασίας) ορίζονται αυστηρές απαιτήσεις σχετικά με την πρόσβαση, την καθαρότητα, την καθαριότητα, την υγιεινή, τον ρουχισμό, την εργασία χωρίς σωματίδια κ.λπ. στους χώρους και σε οποιοδήποτε προσωπικό.
- Επικοινωνήστε με το πρόσωπο επικοινωνίας ΒΙ, εάν πάσχετε από μεταδοτικές μολυσματικές ασθένειες ή ανοιχτές πληγές ή ήρθατε σε επαφή με μολυσματικά άτομα!
Η είσοδος σε περιοχές GMP απαγορεύεται σε αυτήν την περίπτωση!
- Δίνουμε μεγάλη αξία στην καλή και κατανοητή τεκμηρίωση όλων των διαδικασιών / δραστηριοτήτων, όπως π.χ. η τεκμηρίωση που συνοδεύει την παραγωγή, πρωτόκολλα καθαρισμού ή συντήρησης.
- Όταν συμπληρώνετε ή υπογράφετε ένα έγγραφο ΒΙ προσέχετε πάντα να είναι σαφές και ολοκληρωμένο, αναγνώσιμο και έγκαιρα συμπληρωμένο, να σχολιάζετε τις διορθώσεις και πάντα να υπογράφετε με το όνομα σε κεφαλαία και με υπογραφή.

Κανονισμοί για την είσοδο σε κτήρια/ Ωράρια εργασίας



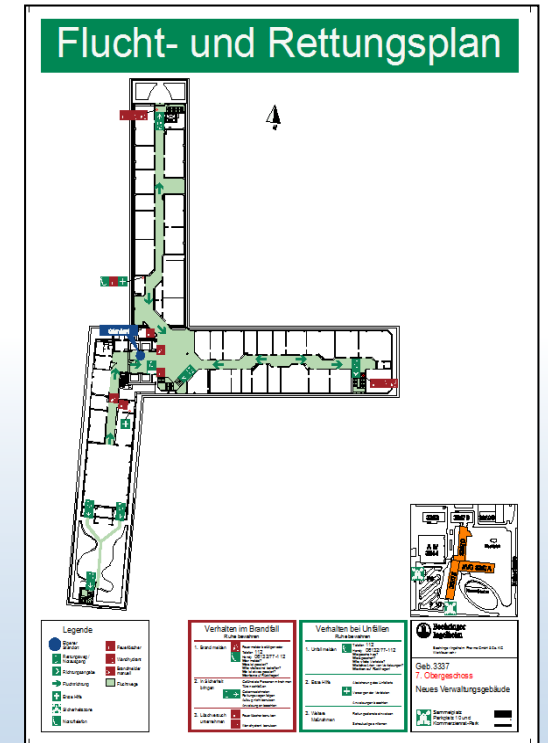
- Η είσοδος των εργαζομένων της συνεργαζόμενης εταιρείας στα κτήρια πραγματοποιείται μόνο κατόπιν εγγραφής. Παρομοίως, κατά την έξοδο πρέπει να πραγματοποιείται διαγραφή.
- Στα περισσότερα κτήρια και εγκαταστάσεις απαιτείται επιπλέον εκπαίδευση σε θέματα ασφαλείας (π.χ. Βαθμίδα C) επί τόπου πριν από την έναρξη της εργασίας! Για αυτό το θέμα θα σας ενημερώσει ο υπεύθυνος άμεσης επικοινωνίας σας.
- Ανάλογα με την περιοχή και το κτήριο, υπάρχουν διαφορετικές διαδικασίες για τη διαδικασία εγγραφής/ διαγραφής (π.χ. καταχώριση σε μια λίστα εγγραφής/ διαγραφής στην περιοχή εισόδου).
- Η εκτέλεση των προγραμματισμένων δραστηριοτήτων και το προγραμματισμένο ωράριο εργασίας πρέπει να συμφωνείται με τον υπεύθυνο άμεσης επικοινωνίας πριν από την έναρξη της εργασίας.
- Η εργασία πριν από τις 6:00 ή μετά τις 19:00, τα σαββατοκύριακα και τις αργίες πρέπει να συμφωνείται εγκαίρως με τον υπεύθυνο της ανάθεσης και το τμήμα ασφαλείας του εργοστασίου.
- Κατά την παραλαβή της άδειας εισόδου στο εργοστάσιο θα λάβετε ένα φυλλάδιο με όλες τις σημαντικές πληροφορίες και τηλεφωνικούς αριθμούς.



Συμπεριφορά σε περίπτωση συναγερμού κτηρίου

Ενημερωθείτε επί τόπου από τα αναρτημένα πλάνα για τη θέση των οδών διαφυγής, των σταθμών συγκέντρωσης και των συστημάτων πυρόσβεσης!

- Οι οδοί διαφυγής και διάσωσης πρέπει να διατηρούνται ανοιχτές, δεν πρέπει να εναποτίθενται ή αποθηκεύονται καύσιμα φορτία, ενώ δεν πρέπει να παρεμποδίζονται οι πόρτες πυροπροστασίας!
- Πρέπει να δίνετε προσοχή σε ηχητικά σήματα και/ή ανακοινώσεις μέσω των ηχείων, πρέπει να ακολουθείτε τις οδηγίες των διασωστών.
- Πρέπει να εξέρχεστε από τα κτήρια μέσω της πλησιέστερης ασφαλούς οδού διαφυγής. Πρέπει να παρέχετε βοήθεια σε τραυματίες ή πρόσωπα με μειωμένη κινητικότητα κατά την εκκένωση του κτηρίου.
- Πρέπει να εξέρχεστε αμέσως από τους ανελκυστήρες και να μην τους χρησιμοποιείτε πλέον!
- Αναζητήστε αμέσως το σταθμό συγκέντρωσης (η θέση είναι αναρτημένη επί τόπου).
- Η προσωπική σας προστασία και η προστασία των άλλων αποτελεί πάντα ύψιστη προτεραιότητα!



Σημάνσεις ασφαλείας και προστασίας της υγείας

HIGH FIVE
FOR SAFETY

BE SAFE
ZERO BY CHOICE

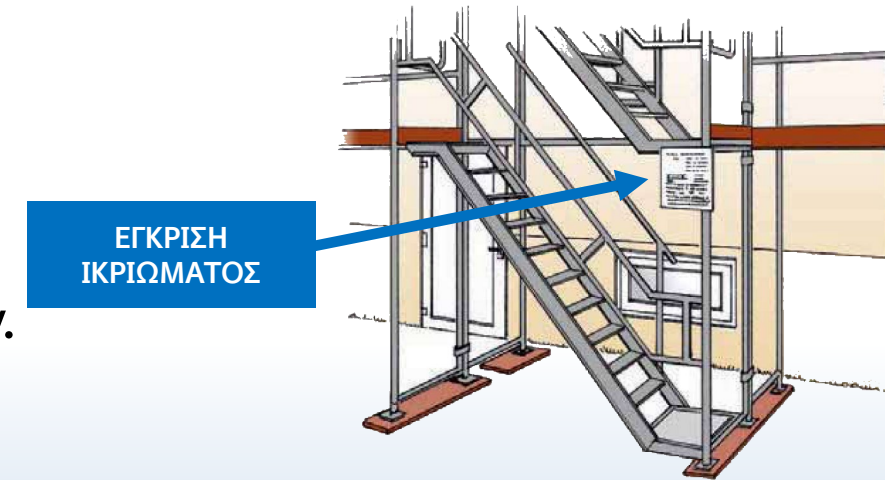
PARTNERFIRMEN
SICHERHEIT

Απαγόρευση	Προειδοποίηση	Υποχρέωση	Διάσωση	Πυρασφάλεια	Επικίνδυνο υλικό
					
Απαγορεύεται το κάπνισμα	Γενικά προειδοποιητικά σήματα	Χρησιμοποιείτε προστατευτικά υποδήματα	Οδός διάσωσης/ Έξοδος κινδύνου	Συναγερμός πυρκαγιάς	Βλαβερό για την υγεία
					
Απαγορεύεται η είσοδος σε μη εξουσιοδοτημένα άτομα	Προειδοποίηση εκρηκτικής ατμόσφαιρας	Χρησιμοποιείτε προστατευτικά κεφαλής	Πρώτες βοήθειες	Πυροσβεστήρας	Εύφλεκτο

Στις εγκαταστάσεις του εργοστασίου μας θα βρείτε διάφορες οδηγίες και σημάνσεις ασφαλείας και προστασίας κατά την εργασία σε μορφή απαγορεύσεων, υποχρεώσεων και προειδοποιήσεων. **Οι οδηγίες αυτές πρέπει να εφαρμόζονται!** Ενημερωθείτε για τις εξόδους κινδύνου και τις οδούς διάσωσης, τις εγκαταστάσεις πρώτων βοηθειών και τη θέση των πυροσβεστήρων και των συστημάτων συναγερμού πυρκαγιάς.

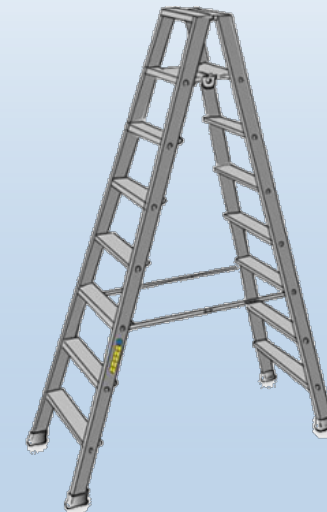
Ικριώματα

- Η πρόσβαση σε κάποιο ικρίωμα επιτρέπεται μόνο αν έχει δοθεί έγκριση από τον ανάδοχο κατασκευαστή.
- Ισχύουν οι νομοθετικές διατάξεις σχετικά με τη χρήση ικριωμάτων.



Κλίμακες (σκάλες)

- Η χρήση κλιμάκων περιορίζεται σε βραχυπρόθεσμη εργασία εντός μικρού πεδίου και με χαμηλό κίνδυνο, όπως π.χ. αντικατάσταση λαμπτήρων, εγκατάσταση/ αφαίρεση μικρών και ελαφρών εξαρτημάτων, τεχνολογία μέτρησης κ.λπ.
- Τηρείτε τις επισημάνσεις ασφαλείας/ την ενδεδειγμένη χρήση της κλίμακας! Βεβαιωθείτε για την καταλληλότητα της κλίμακας και προσέξτε τη σταθερότητά της.



- Τα προσωπικά σας απορρίμματα πρέπει να απορρίπτονται σωστά και όχι στους κάδους απορριμμάτων που είναι τοποθετημένοι στο εργοστάσιο!
- Όλα τα υπολείμματα υλικών πρέπει να απορριφθούν από την ίδια τη συνεργαζόμενη εταιρεία ή, κατόπιν συνεννόησης με τον υπεύθυνο άμεσης επικοινωνίας, να τύχουν διαλογής και να παραδοθούν στο κέντρο αποκομιδής (συσκευασίες κ.λπ.). Ισχύουν οι διατάξεις του γερμανικού κανονισμού εμπορικών απορριμμάτων.
- Το βρώμικο νερό, τα χημικά, τα υπολείμματα χρωμάτων, οι διαλύτες, τα καύσιμα κ.λπ. δεν πρέπει να απορρίπτονται στο σύστημα αποχέτευσης. Οι ουσίες αυτές πρέπει να εισαχθούν στο δίκτυο απόρριψης από τη συνεργαζόμενη εταιρεία εκτός του εργοστασίου ή, κατόπιν συνεννόησης με τον υπεύθυνο άμεσης επικοινωνίας, να παραδοθούν στο σύστημα αποκομιδής των εγκαταστάσεων.
- Το βρώμικο νερό και οι χημικές ουσίες δεν πρέπει ποτέ να απορρίπτονται στην αποχέτευση του νερού της βροχής (πράσινη σήμανση).
- Σε περίπτωση αβαριών πρέπει να καλείται αμέσως ο αριθμός έκτακτης ανάγκης του εργοστασίου «112».

Οι υποχρεώσεις μας είναι:

- Η συνετή χρήση φυσικών πόρων, πρώτων υλών και ενέργειας και η διαρκής αύξηση της αποδοτικότητας
- Η προμήθεια ενεργειακών υπηρεσιών, προϊόντων και εγκαταστάσεων που βελτιώνουν την ενεργειακή απόδοσή μας
- Η όσο το δυνατόν μεγαλύτερη μείωση της περιβαλλοντικής επιβάρυνσής μας σε όλες τις δραστηριότητες

Επομένως, για τις συνεργαζόμενες εταιρείες μας ισχύουν τα εξής:



- Είναι καθήκον και των συνεργαζόμενων εταιρειών μας να συμβάλλουν στη βελτίωση της αποδοτικότητας και την προστασία του περιβάλλοντος χρησιμοποιώντας με σύνεση ενέργεια και πόρους.
Αυτό αποτελεί ένα κριτήριο κατά την επιλογή και αξιολόγηση των συνεργαζόμενων εταιρειών.
- Οι συνεργαζόμενες εταιρείες στρέφουν τους συνεργάτες τους προς την πιο συνετή χρήση ενέργειας και την προστασία του περιβάλλοντος.

Αριθμός έκτακτης ανάγκης: **112** (τηλέφωνο εργοστασίου)

Κινητό: Εγκαταστάσεις Ίνγκελχαϊμ, Ντόρτμουντ και Rohrdorf: +49 (6132) 77-112

Biberach: +49 (7351) 54-112

Ochsenhausen: +49 (7352) 112

... ή με το χειροκίνητο συναγερμό πυρκαγιάς!

- Χρησιμοποιείτε τα επιτόπια συστήματα έκτακτης ανάγκης!
- Είναι υποχρεωτική η παροχή πρώτων βοηθειών!
- Σε περίπτωση τραυματισμού, πρέπει να ζητείται η συμβολή ιατρού εργασίας.
- Κάθε εργατικό ατύχημα, παρ' ολίγον ατύχημα ή μη ασφαλής κατάσταση στις εγκαταστάσεις του εργοστασίου πρέπει να δηλώνεται στο πρόσωπο άμεσης επικοινωνίας της Boehringer Ingelheim!
- Σε περίπτωση αβარიών (π.χ. διαρροές, διαφυγή ουσιών) πρέπει να χρησιμοποιείται ο αριθμός έκτακτης ανάγκης! Τους αντίστοιχους αριθμούς έκτακτης ανάγκης μπορείτε να βρείτε στο φυλλάδιο που σας έχει διανεμηθεί.



Ο υπεύθυνος άμεσης επικοινωνίας σας

HIGH
FIVE
FOR SAFETY

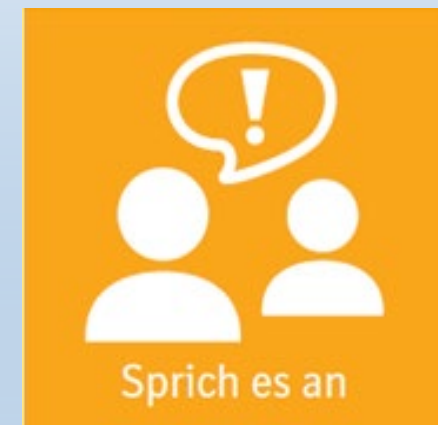


Ο υπεύθυνος άμεσης επικοινωνίας σας στην Boehringer Ingelheim:

- Σας ενημερώνει στο χώρο εργασίας σας για όλα τα θέματα που σχετίζονται με την ασφάλεια (π.χ. τη θέση των εγκαταστάσεων έκτακτης ανάγκης και πυροπροστασίας, των εξόδων κινδύνου και των οδών διαφυγής)
- Σας παρέχει υποστήριξη αναφορικά με την τήρηση των κανόνων συμπεριφοράς, συνεννοείται μαζί σας για την απασχόλησή σας και την εκτέλεση των εργασιών σας και σας παρέχει συμβουλές επί τόπου
- Οργανώνει για εσάς εκ των προτέρων την αντίστοιχη ή τις αντίστοιχες άδειες, προκειμένου να είστε σε θέση να αναλάβετε απρόσκοπτα τις δραστηριότητες που έχετε συμφωνήσει
- Ο υπεύθυνος άμεσης επικοινωνίας σας είναι εργαζόμενος της Boehringer Ingelheim ή αντιπροσώπου της

Εσείς ενημερώνετε τον υπεύθυνο άμεσης επικοινωνίας σας στην Boehringer Ingelheim:

- Σχετικά με ατυχήματα και παρ' ολίγον ατυχήματα
- Σχετικά με προβλήματα στη ροή εργασιών (π.χ. πιθανοί κίνδυνοι λόγω κάποιας αβαρίας) που σχετίζονται με κινδύνους για τον άνθρωπο και το περιβάλλον



Το ειδικό αίτημά μας: Ασφάλεια φαρμάκων

HIGH
FIVE
FOR SAFETY



Αν αντιμετωπίζετε/ διαπιστώνετε προβλήματα, όπως π.χ. κάποια παρενέργεια (π.χ. κνησμό), υπερδοσολογία, εύθραυστα δισκία ή έλλειψη του συνοδευτικού φύλλου συσκευασίας σε κάποιο παρασκεύασμα της Boehringer Ingelheim (BI) ή σε περίπτωση που πληροφορηθείτε ότι κάποιο άλλο πρόσωπο αντιμετώπισε πρόβλημα με κάποιο παρασκεύασμα της BI, δηλώστε το αμέσως στο παρακάτω τμήμα:

Pharmacovigilance Germany

Τηλέφωνο: +49 (6132) 77-2604

Φαξ: +49 (6132) 72-141522

Email: PV_local_Germany@boehringer-ingelheim.com



Παρακαλούμε να δηλώσετε όσο το δυνατόν περισσότερες πληροφορίες, όπως: το όνομα/ τα στοιχεία επικοινωνίας σας, το όνομα του παρασκευάσματος της BI, πληροφορίες σχετικά με το πρόβλημα, όπως π.χ. παρενέργειες που σημειώθηκαν, πληροφορίες σχετικά με τον/την ασθενή (ηλικία, φύλο), καθώς και την ημερομηνία κατά την οποία διαπιστώθηκε το πρόβλημα.

Σε περίπτωση αμφιβολίας, να δηλώνετε πάντα τον προβληματισμό σας!

Για ερωτήσεις σχετικά με τη διαδικασία εγγραφής:

Γερμανικό τμήμα ασφαλείας εργοστασίου, τηλέφωνο +49 (6132) 77 81 44

Για ερωτήσεις σχετικά με την εκπαίδευση σε θέματα ασφαλείας:

Γερμανικό τμήμα ασφαλείας στην εργασία, τηλέφωνο +49 (6132) 77 80 63

[Για ερωτήσεις σχετικά με την προστασία δεδομένων:](#)



[Κανόνες συμπεριφοράς για συνεργαζόμενες εταιρείες:](#)



Έχετε επιπλέον ερωτήσεις επί του περιεχομένου ή αντιμετωπίζετε καταστάσεις αβεβαιότητας επί τόπου;

Ο υπεύθυνος επικοινωνίας θα σας βοηθήσει περαιτέρω!

Ευχαριστούμε πολύ για την προσοχή σας!

